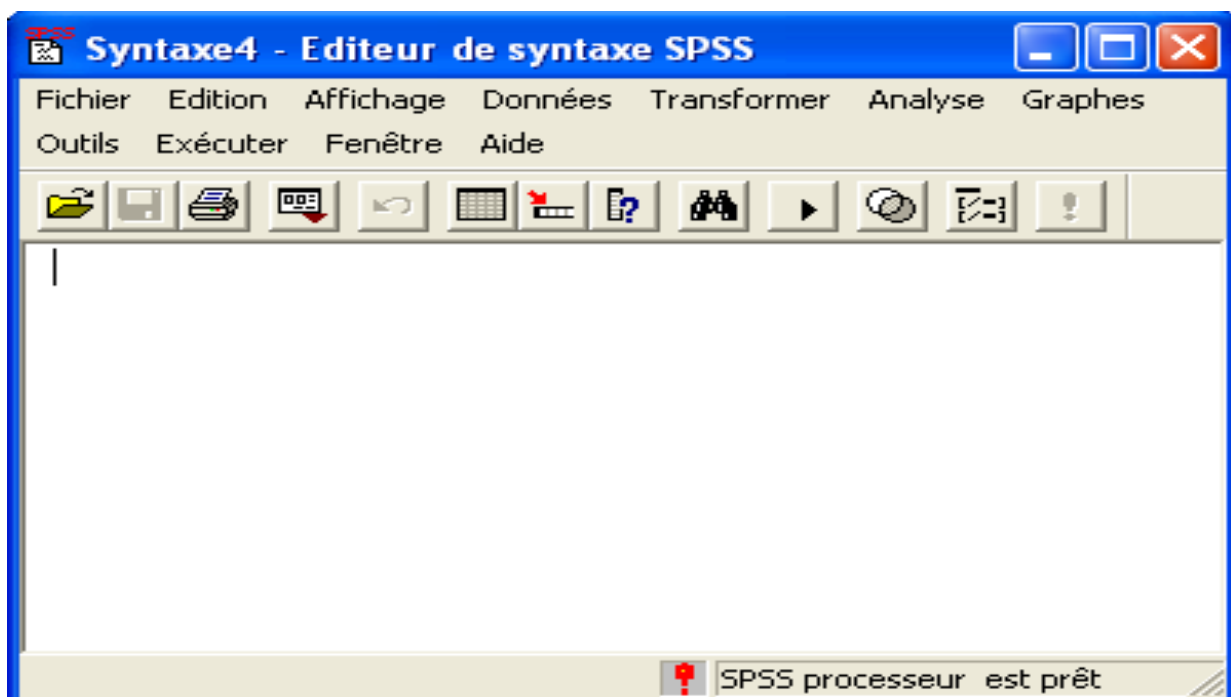
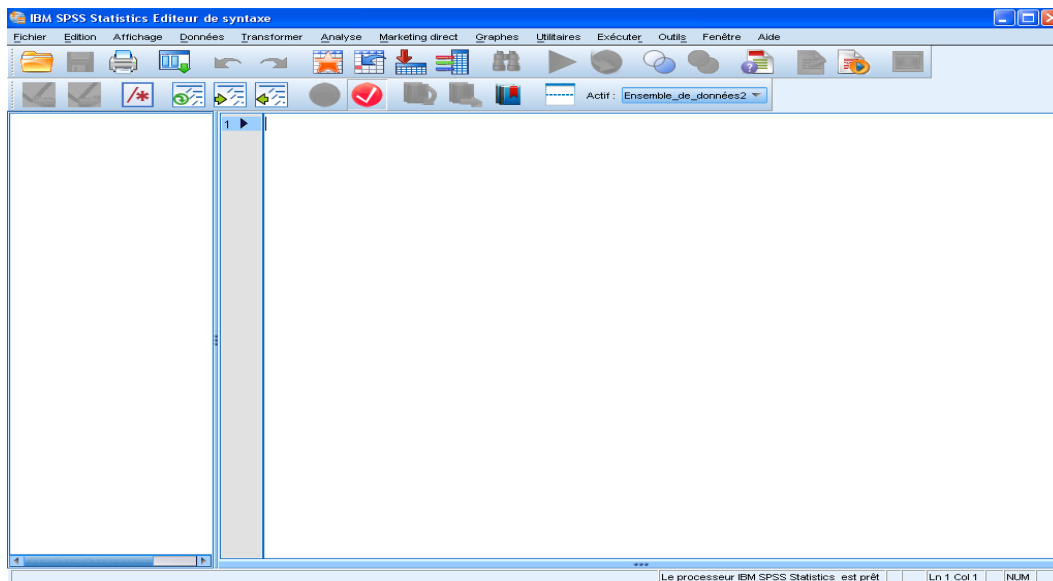


Mode Windows et mode syntaxe

« Le mode Windows » utilise des menus descriptifs et des boîtes de dialogue simples pour effectuer les différents traitements du logiciel SPSS. Alors que « le mode syntaxe » utilise le style de commande :

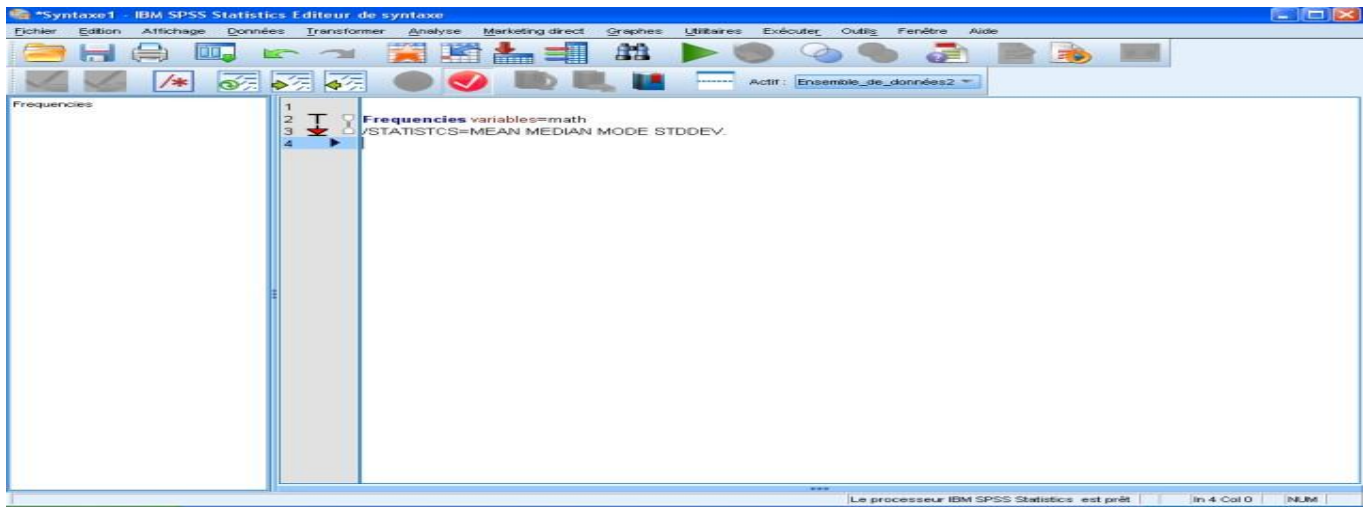
Par exemple, ouvrir le fichier (**lemonde1995.sav**), et analyser la variable (**espvief**=espérance de vie des femmes) en utilisant le mode syntaxe.

- Pour cela ou clique sur **Fichier + Nouveau + Syntaxe**, on aura la fenêtr suivante :



- Pour déterminer la moyenne, la médiane, le mode et l'écart-type de la variable «**math**=la note de mathématiques», on utilise la commande :

Frequencies variables=math /STATISTICS=MEAN MEDIAN MODE STDDEV.



- Puis en clique sur **Exécuter**
- On aura le tableau des résultats suivant :

Effectifs

[Ensemble_de_données2] E:\ENSA2010\enseignement\GC\TP\Etudiant2.sav

Statistiques

la note de mathématiques

N	Valide	200
	Manquante	0
Moyenne		52,6450
Médiane		52,0000
Mode		57,00
Ecart-type		9,36845

la note de mathématiques

		Effectifs	Pourcentage	Pourcentage valide	Pourcentage cumulé
Valide	33,00	1	,5	,5	,5
	35,00	1	,5	,5	1,0
	37,00	1	,5	,5	1,5
	38,00	2	1,0	1,0	2,5
	39,00	6	3,0	3,0	5,5
	40,00	10	5,0	5,0	10,5
	41,00	7	3,5	3,5	14,0
	42,00	7	3,5	3,5	17,5
	43,00	7	3,5	3,5	21,0
	44,00	4	2,0	2,0	23,0
	45,00	8	4,0	4,0	27,0
	46,00	8	4,0	4,0	31,0
	47,00	3	1,5	1,5	32,5
	48,00	5	2,5	2,5	35,0
	49,00	10	5,0	5,0	40,0
	50,00	7	3,5	3,5	43,5
	51,00	8	4,0	4,0	47,5
	52,00	6	3,0	3,0	50,5
	53,00	7	3,5	3,5	54,0
	54,00	10	5,0	5,0	59,0
	55,00	5	2,5	2,5	61,5
	56,00	7	3,5	3,5	65,0
	57,00	13	6,5	6,5	71,5
	58,00	6	3,0	3,0	74,5
	59,00	2	1,0	1,0	75,5
	60,00	5	2,5	2,5	78,0
	61,00	7	3,5	3,5	81,5
	62,00	4	2,0	2,0	83,5
	63,00	5	2,5	2,5	86,0
	64,00	5	2,5	2,5	88,5
	65,00	3	1,5	1,5	90,0
	66,00	4	2,0	2,0	92,0
	67,00	2	1,0	1,0	93,0
	68,00	1	,5	,5	93,5
	69,00	2	1,0	1,0	94,5
	70,00	1	,5	,5	95,0

71,00	4	2,0	2,0	97,0
72,00	3	1,5	1,5	98,5
73,00	1	,5	,5	99,0
75,00	2	1,0	1,0	100,0
Total	200	100,0	100,0	