



جامعة وهران - 2 - محمد بن احمد

كلية الحقوق والعلوم السياسية

قسم العلوم السياسية والعلاقات الدولية

محاضرات في مادة التدريب الإداري لطلبة السنة الثالثة ليسانس علوم سياسية تخصص تنظيمات إدارية

الأستاذ: باعلي وسعيد باحمد

المحاضرة الثانية

مكونات العملية التدريبية:

تتكون العملية التدريبية من مجموعة من الفعاليات التي تدخل في إطار تخطيط وتصميم البرامج التدريبية، من أجل وضع العملية التدريبية موضع التنفيذ وتطبيقها، وفقاً لمنحى النظم فإن العملية التدريبية تعد نظاماً متكاملماً ما بين العوامل الداخلية والخارجية المؤثرة في نشاط التدريب ويوضح الجدول التالي النظام التدريبي وفق منحى النظم:

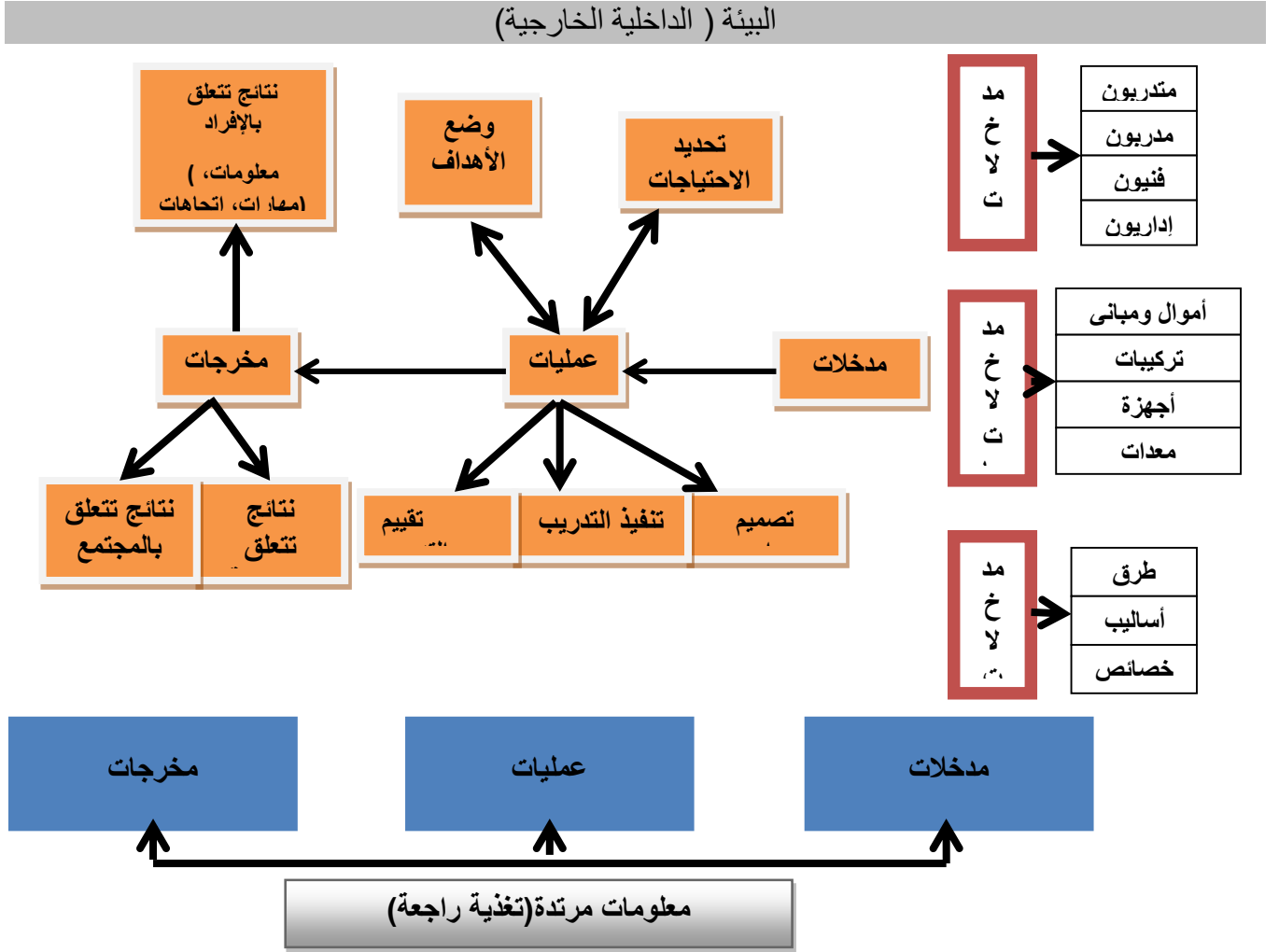
النظام التدريبي وفق منحى النظم

المخرجات <i>Out put</i>	العمليات <i>Processes</i>	المدخلات <i>Input</i>
<ul style="list-style-type: none"> - معارف ومهارات واتجاهات جديدة. - ارتفاع مستوى الأداء. - ازدياد المردود. - ازدياد إحساس العاملين بمشكلاتهم ومشكلات المنظمة. - الاتجاهات الإيجابية نحو العمل. 	<ul style="list-style-type: none"> - احتياجات تدريبية. - أهداف. - إمكانات. - مواقف تدريبية. - خبرات تدريبية. - أساليب ونشاطات. 	<ul style="list-style-type: none"> - القوى البشرية (مدربون، متدربون، إداريون، فنيون، مساعدون). - المعلومات (المواد التدريبية، النظريات، البحوث والتجارب). - التقنيات (الأجهزة، الأدوات، المواد التدريبية، أساليب العمل والمعرفة الفنية). - التمويل. - التسهيلات التربوية. - بيئة التدريب.

- كما يبين النموذج التالي أن النظام يتكون من ثلاثة عناصر رئيسية هي: المدخلات - العمليات - المخرجات.

فضلاً عن عناصر أخرى مثل البيئة والتغذية الراجعة (Feed Back) ويمكن توضيح العملية التدريبية وفق

منحنى النظم كما في النموذج الآتي:



(مصدر الجدول والشكل: الطعاني، التدريب مفهومه وفعالياته، بناء البرامج التدريبية وتقويمها، 2007، ص46-

(47)

وفيما يلي عرض لعناصر النظام حسب ما ورد في النموذج السابق:

أولاً: المدخلات (Input): قد تكون المدخلات بشرية أو مادية أو معلوماتية أو فنية وتتمثل المدخلات البشرية في المتدربين الذين يتم نقل المعلومات أو المهارات الجديدة أو الاتجاهات إليهم، والمدرّبين الذين يتولون مهمات التدريب، أما المدخلات المادية فتشمل المخصصات المالية التي تنفق على التدريب والمباني والقاعات التي تعقد فيها برامج التدريب كذلك الأجهزة والمعدات وسائر التسهيلات اللازمة للتدريب وتشمل المعلومات البيانات الخاصة بالمتدرب

والمنظمة أو المنظمات التي ينتمون إليها، وتتعلق المدخلات الفنية بالطرق والأساليب التدريبية وخصائصها وتنوعها وملاءمتها للموضوعات التي يتم التدريب عليها.

ثانياً: العمليات (Processes): وتبدأ هذه المرحلة بتحديد الحاجات التدريبية، ثم تليها عملية وضع الأهداف، التي يتم في ضوئها تصميم البرامج التدريبية المناسبة، وتتضمن هذه المرحلة فعاليات تنفيذ البرامج، ومتابعتها وتقويمها.

ثالثاً: المخرجات (Output): تتمثل المخرجات في النتائج المتحققة من التدريب عبر إكساب المتدربين معلومات ومهارات واتجاهات مدروسة ومخططة تؤدي إلى تحسين كفاءة الأداء ورفع مستوياته.

رابعاً: البيئة (Enviroment): وتقسم بيئة نظام التدريب إلى بيئة (داخلية)، وبيئة (خارجية).

وتشمل البيئة الداخلية:

- حاجات الأفراد.
- حاجات المنظمة.
- نظريات العلوم السلوكية والتعلم الحديث.
- الموارد المتاحة.
- تصور متخذي القرارات في المنظمة للتدريب ودرجة تحمسهم له.

وتشمل البيئة الخارجية للتدريب الأبعاد التالية:

(أ) البعد المجتمعي: ويمكن حصره في النظام الاقتصادي، والسياسي، والقانوني، والمستوى الحضاري، ونظام تنمية الموارد البشرية.

(ب) البعد التنظيمي: وتتعلق بالمنظمات التي تخدم المجتمع وتلبي حاجات الأفراد مثل توظيف موارد بشرية متخصصة لتحقيق أهداف المنظمة والبيئة الخارجية.

خامساً: التغذية الراجعة (Feed Back): وهي معلومات عن الأداء الحقيقي والانتاجات الفعلية التي حققها النظام

بمختلف أنشطته وتقوم بدور الرقابة وترجع إلى المدخلات ثم العمليات من المخرجات، ليتمسك بها المديرون حفاظاً على مستويات الأداء المخططة ومعالجة المشكلات وحلها عند ظهورها وتعديل الأنشطة مع ما يتلاءم مع الظروف المتغيرة من ناحية أخرى.