

Section 9 : La variabilité des charges (Le modèle de comportement des charges)

Le modèle de comportement des coûts à court terme est fondé sur la relation : $Y = aX + b$

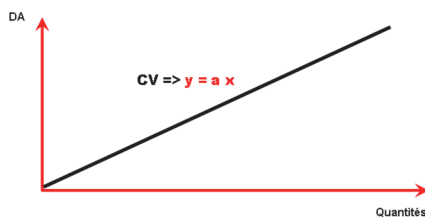
- ✓ Avec $Y =$ coût total
- ✓ $a =$ coût variable unitaire
- ✓ $X =$ niveau d'activité
- ✓ $b =$ charges de structure (ou charges fixes totales)
- ✓ $aX :$ coût variable total

9.1 Les charges variables

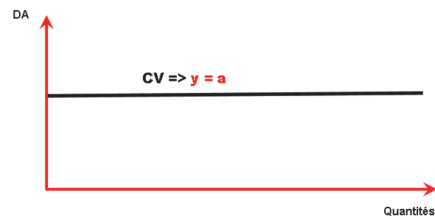
Les charges variables ou opérationnelles sont proportionnelles au niveau d'activité (achats consommés, frais de transport,...)

Exemples : matières premières; fournitures diverses; main-d'œuvre directe.

REPRÉSENTATION GRAPHIQUE **DES CHARGES VARIABLES TOTALES**



REPRÉSENTATION GRAPHIQUE **DES CHARGES VARIABLES UNITAIRES**



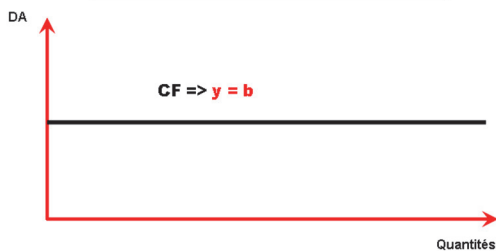
9.2 Les charges fixes

Une charge fixe est une charge indépendante du niveau d'activité.

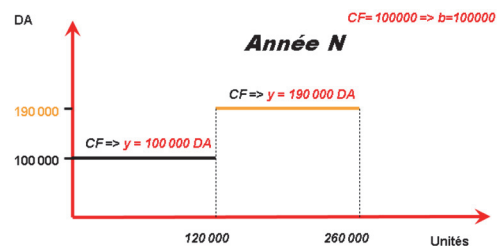
Exemples :

Loyer, amortissement, charge de personnel administratif, contrat d'entretien, etc.

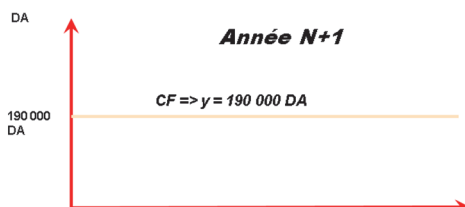
REPRÉSENTATION GRAPHIQUE **DES CHARGES FIXES TOTALES (SANS CHANGEMENT DE STRUCTURE)**



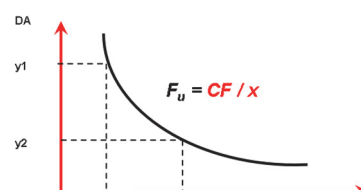
REPRÉSENTATION GRAPHIQUE **DES CHARGES FIXES TOTALES (AVEC CHANGEMENT DE STRUCTURE)**



SI LA DÉCISION EST PRISE, GRAPHIQUE POUR L'ANNÉE ENTIÈRE DEVIENT :



REPRÉSENTATION GRAPHIQUE **DES CHARGES FIXES UNITAIRES**



Remarque importante :

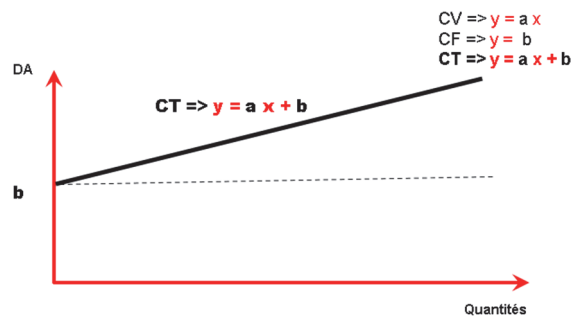
- ✓ le coût fixe total est fixe.
- ✓ le coût fixe unitaire est variable et décroît lorsque la production augmente.

9.3 Les charges mixtes (totales)

Une charge semi-variable est une charge qui comporte une partie fixe et une partie variable. Elle varie avec le niveau d'activité, mais sans proportionnalité.

Exemples : salaires des commerciaux, dépenses de téléphone, ..., etc.

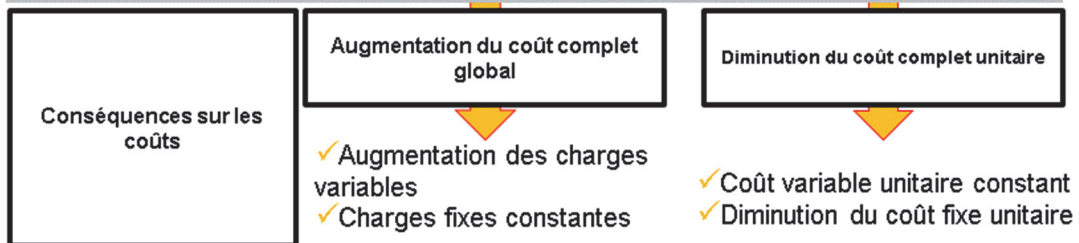
REPRÉSENTATION GRAPHIQUE **DES CHARGES TOTALES**



Remarque importante :

Les variations d'activité et leurs conséquences sur les coûts

Augmentation de l'activité



Diminution de l'activité



