

1

Unterstreichen Sie in den Wörtern **ß**, **ie**, **eu** und **sp**.

Buchstaben markieren

spazieren, neu, Fußball, Freunde, spielen, liegen, Leute, Sport, Spaß

spazieren, neu, Fußball, Freunde, spielen, liegen, Leute, Sport, Spaß

2

Bilden Sie Wörter und schreiben Sie die Wörter in zwei Farben.

Silbenpuzzle

Fuß	te	Fußball
spie	no	_____
Leu	zen	_____
Ki	ball	_____
tan	sik	_____
Mu	len	_____

Fußball, spielen, Leute, Ki-no, tan-zen, Mu-sik

3

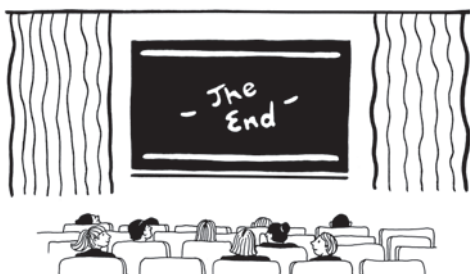
Schreiben Sie die Wörter unter die Bilder.
Malen Sie Silbenbogen.

Bilderdiktat



t a n z e n











tan-zen, Leu-te, Ki-no, ma-len, schwim-men, spa-zie-ren ge-hen

4



PL 10

Schreiben Sie die fehlenden Buchstaben.

Buchstabenergänzung

1. Fußball

2. Freunde

3. spielen

4. tanzen

5. Schwimmen

6. Geige

7. Fahrrad

8. wandern

Schreiben Sie **au** – **ei** – **eu**.

1. Urlaub

2. Freunde

3. Freizeit

4. feiern

5. einkaufen

6. Vereine

7. Reise

8. Ausflüge

9. Hochzeiten

10. Restaurant

11. Weihnachten

12. Leute

1. Fußball, 2. Freunde, 3. Freizeit, 4. feiern, 5. einkaufen, 6. Vereine, 7. Reise, 8. Ausflüge, 9. Hochzeiten, 10. Restaurant, 11. Weihnachten, 12. Leute

Hinweise für die LP zu diesen Aufgaben:

Alle gesuchten Wörter stammen aus dem Bereich *Freizeit und soziale Kontakte*. Es bietet sich an, vor dem Lösen der Aufgaben die darin vorkommenden Hobbys zu besprechen, damit bereits bekannte Wörter beim Hören möglichst auch in ihrer Bedeutung schon erkannt werden können.

Die abweichende Aussprache von *au* im Wort *Restaurant* sollte kurz thematisiert werden.

Neue Wörter können Sie im Anschluss ausführlich mündlich behandeln, insbesondere das Wort *Verein* und seine gesellschaftliche Bedeutung. Mitgliedschaften in Sport- und anderen Vereinen haben integrativen Charakter, sodass den TN diese Möglichkeit der Freizeitgestaltung durchaus nahegebracht werden sollte. Bei Interesse bietet es sich auch an, bestehende Vereine Ihrer Stadt oder Region kurz vorzustellen, z. B. anhand der *Gelben Seiten*®.